



กรมทางหลวง
Department Of Highways

โครงการสำรวจและออกแบบทางแยกต่างระดับ จุดตัดทางหลวงหมายเลข 2 กับทางหลวงหมายเลข 216 (แยกบ้านจั่น)

ความเป็นมาของโครงการ

โครงการสำรวจและออกแบบทางแยกต่างระดับ จุดตัดทางหลวงหมายเลข 2 กับทางหลวงหมายเลข 216 (แยกบ้านจั่น) เป็นจุดทางแยกที่มีปริมาณการจราจรหนาแน่น และเกิดอุบัติเหตุบ่อยครั้ง เนื่องจากเป็นแนวเส้นทางการขนส่งสินค้า เพื่อเชื่อมโยงไปยังสาธารณรัฐประชาธิปไตยประชาชนลาว โดยแนวเส้นทางโครงการบริเวณทางหลวงหมายเลข 2 ด้านทิศเหนือเชื่อมโยงไปยังอำเภอเมืองอุดรธานี ด้านทิศใต้เชื่อมโยงไปยังจังหวัดขอนแก่น ส่วนแนวเส้นทางโครงการบริเวณทางหลวงหมายเลข 216 ด้านทิศตะวันออกเชื่อมโยงไปยังจังหวัดสกลนคร ด้านทิศตะวันตกเชื่อมโยงไปยังจังหวัดหนองบัวลำภู โดยปัจจุบันทางแยกดังกล่าว เป็นทางแยกสัญญาณไฟจราจร ดังนั้น การปรับปรุงเป็นทางแยกต่างระดับ จะช่วยบรรเทาปัญหาดังกล่าว โดยการออกแบบปรับปรุงทางแยกต้องมีการสำรวจและวิเคราะห์ทางด้านวิศวกรรมอย่างละเอียด ซึ่งจะต้องมีการรับฟังความคิดเห็นและการมีส่วนร่วมของประชาชน เพื่อนำข้อคิดเห็นมาประกอบการพิจารณาออกแบบโครงการอย่างเหมาะสม

จากผลการตรวจสอบข้อมูลด้านโบราณสถานและโบราณคดีจากฐานข้อมูลภูมิศาสตร์ กรมศิลปากร พบว่าพื้นที่โครงการในระยะ 1 กิโลเมตร จากกึ่งกลางแนวเส้นทางโครงการ พบแหล่งโบราณสถาน จำนวน 1 แห่ง คือ พระธาตุเจดีย์ร้างข้างวัดโยธานิมิตร เป็นประเภทที่ยังไม่ขึ้นทะเบียน โดยมีระยะห่างจากพื้นที่โครงการประมาณ 516 เมตร จึงเข้าข่ายตามประกาศกระทรวงทรัพยากรธรรมชาติและสิ่งแวดล้อม เรื่อง กำหนดโครงการกิจการ หรือการดำเนินการ ซึ่งต้องจัดทำรายงานการประเมินผลกระทบสิ่งแวดล้อม และหลักเกณฑ์ วิธีการ และเงื่อนไข ในการจัดทำรายงานการประเมินผลกระทบสิ่งแวดล้อม ซึ่งประกาศ ณ วันที่ 4 มกราคม พ.ศ. 2562 เพื่อเสนอต่อสำนักงานนโยบายและแผนทรัพยากรธรรมชาติและสิ่งแวดล้อม (สผ.) ให้ความเห็นชอบ ก่อนที่จะพัฒนาโครงการ



วัตถุประสงค์ของการดำเนินโครงการ

1



ศึกษาและออกแบบทางแยกต่างระดับที่เหมาะสม บริเวณจุดตัดทางหลวงหมายเลข 2 กับทางหลวงหมายเลข 216 (แยกบ้านจั่น) เพื่ออำนวยความสะดวกทางการจราจรให้มีประสิทธิภาพสูงสุด

2



ศึกษาปริมาณจราจรและวิเคราะห์ปริมาณจราจรบริเวณทางหลวงและทางแยก รวมถึงโครงข่าย ที่เกี่ยวข้องกับโครงการทั้งปีปัจจุบันและอนาคต

3



ศึกษาสภาพปัจจุบันของพื้นที่ เพื่อประเมินผลกระทบสิ่งแวดล้อมและกำหนดมาตรการฯ ให้มีความเหมาะสม และจัดทำรายงานการประเมินผลกระทบสิ่งแวดล้อม

4



เพื่อดำเนินงานการมีส่วนร่วมของประชาชนและรับฟังความคิดเห็น รวมทั้งนำข้อคิดเห็นมาประกอบในการพิจารณาออกแบบโครงการอย่างเหมาะสม



ประโยชน์ที่คาดว่าจะได้รับ



เพื่อบรรเทาปริมาณจราจรของถนนทางหลวง และแก้ไขปัญหาคอขวดที่ติดขัดบริเวณจุดตัดทางหลวงหมายเลข 2 กับทางหลวงหมายเลข 216 (แยกบ้านจั่น)



เพื่อลดการเกิดอุบัติเหตุจากการจราจร บริเวณจุดตัดทางหลวงหมายเลข 2 กับทางหลวงหมายเลข 216 (แยกบ้านจั่น)



เพื่อเพิ่มความสะดวกในการเดินทาง และช่วยประหยัดค่าใช้จ่ายในการเดินทาง



เพื่อรองรับความต้องการในการขนส่งสินค้า ให้สามารถขนส่งสินค้าได้สะดวกและรวดเร็วมากขึ้น



เพื่อกระตุ้นการพัฒนาทางเศรษฐกิจในพื้นที่จังหวัดอุดรธานี

ติดต่อสอบถามเพิ่มเติม

เว็บไซต์ : www.banchan-interchange.com



สำนักสำรวจและออกแบบ กรมทางหลวง
ถนนศรีอยุธยา แขวงทุ่งพญาไท เขตราชเทวี กรุงเทพฯ 10400
โทรศัพท์ : 0-2354-6668 ต่อ 24025
โทรสาร : 0-2354-1043
E-mail : surveydesign.doh@gmail.com

แขวงทางหลวงอุดรธานี 1
เลขที่ 2 หมู่ 2 บ้านหนองหิน ถนนอุดรธานี-หนองบัวลำภู
ตำบลหมากแข้ง อำเภอเมืองอุดรธานี จ.อุดรธานี 41000
โทรศัพท์ : 0-2354-6668-75 ต่อ 42217
โทรสาร : 0-4211-3379
E-mail : udon1highways@gmail.com



บริษัท สแปน จำกัด (สำนักงานใหญ่)
เลขที่ 378 ซอยลาดพร้าว 94 ถนนลาดพร้าว
แขวงพลับพลา เขตวังทองหลาง กรุงเทพมหานคร 10310
ติดต่อ : คุณฐิติกรณ์ อภิบุญสุวรรณ
โทรศัพท์ : 0-2718-7304-06
โทรสาร : 0-2718-7303
E-mail : span_eng@hotmail.com



บริษัท พีรี ดีเวลอปเม้นท์ คอนซัลแตนท์ จำกัด
เลขที่ 16,18 ซอยนวมินทร์ 98 แขวงคันนายาว เขตคันนายาว
กรุงเทพมหานคร 10230
ติดต่อ : คุณสุจิตรา เสนาคง (ด้านสิ่งแวดล้อม)
: คุณสุจิตรา บริชา (ด้านการมีส่วนร่วมของประชาชน)
โทรศัพท์ : 0-2948-6014-8
โทรสาร : 0-2948-6013
E-mail : pdc_con@yahoo.com



กรมทางหลวง
Department Of Highways

โครงการสำรวจและออกแบบทางแยกต่างระดับ จุดตัดทางหลวงหมายเลข 2 กับทางหลวงหมายเลข 216 (แยกบ้านจั่น)

ขอบเขตการศึกษาของโครงการ



ทบทวนการศึกษาที่เกี่ยวข้อง แผนพัฒนาจังหวัด และแผนอื่นๆ ที่เกี่ยวข้อง และรวบรวมข้อมูลอุบัติเหตุ รายการณ์ข้อร้องเรียน และข้อพิพาท ในรอบ 10 ปีล่าสุด (ถ้ามี) หรือตามที่กรมทางหลวงเห็นชอบ



สำรวจเก็บข้อมูลปริมาณจราจร และวิเคราะห์ปริมาณจราจรในทางหลวงและทางแยก รวมถึงโครงข่ายที่เกี่ยวข้องกับ โครงการทั้งปีปัจจุบันและอนาคต



สำรวจรายละเอียดภูมิประเทศ แนวทาง แนวระดับ สิ่งก่อสร้าง สาธารณูปโภค และรายละเอียดอื่นๆ ที่จำเป็นต่อการออกแบบและการจัดกรรมสิทธิ์ที่ดิน



สำรวจตรวจสอบดินและวัสดุ สำหรับการออกแบบโครงสร้างชั้นทางและเป็นข้อมูลในการก่อสร้าง



สำรวจและออกแบบรายละเอียดทางด้านเรขาคณิต งานโครงสร้าง งานระบบต่างๆ ที่เกี่ยวข้อง ทางด้านวิศวกรรม เช่น งานระบบระบายน้ำ งานอำนวยความสะดวก งานระบบไฟฟ้าแสงสว่าง เป็นต้น งานจัดภูมิทัศน์ในบริเวณทางแยกต่างระดับ พร้อมด้วยส่วนประกอบต่างๆ โดยในการออกแบบจะดำเนินการให้เหมาะสมและสอดคล้องกับผลการวิเคราะห์จราจร เพื่อนำผลการวิเคราะห์มาพิจารณาในงานออกแบบรายละเอียด



ออกแบบทางหลวงในบริเวณโครงการ สำหรับการรองรับปริมาณจราจรในอนาคต โดยให้คำนึงถึงการระบายน้ำจากผิวจราจรและบ้านเรือนข้างเคียง



จัดทำขั้นตอนการก่อสร้าง การจัดการจราจรในระหว่างการก่อสร้างและวิธีก่อสร้าง



งานศึกษาด้านสิ่งแวดล้อม เพื่อศึกษาและจัดทำรายงานการศึกษาผลกระทบสิ่งแวดล้อมเบื้องต้น (IEE) และรายงานการประเมินผลกระทบสิ่งแวดล้อม (EIA) เพื่อจัดทำมาตรการป้องกัน และแก้ไขผลกระทบสิ่งแวดล้อม ในงานออกแบบรายละเอียด



ดำเนินการด้านการมีส่วนร่วมของประชาชน โดยการประสานข้อมูลให้ประชาชนและหน่วยงานที่เกี่ยวข้อง ในพื้นที่รับทราบตลอดการดำเนินโครงการ



สำรวจทรัพย์สินและข้อมูลเพื่อการเวนคืนขั้นเริ่มต้น ที่ยังไม่มีพระราชกฤษฎีกา และจัดทำแผนที่เขตทางหลวง บริเวณที่ต้องจัดกรรมสิทธิ์ที่ดินเพิ่มเติม



จัดเตรียมข้อมูลและสื่อต่างๆ สำหรับนำเสนอโครงการฯ (Presentation) ที่สามารถนำเสนอด้วยระบบคอมพิวเตอร์ ตามรายละเอียดที่กำหนด



จัดเตรียมเอกสารข้อมูล ประกอบการประกวดราคา และประเมินราคาค่าก่อสร้าง



จัดการฝึกอบรม ถ่ายทอดเทคโนโลยีตามที่ระบุไว้ในรายการข้อกำหนด (TOR)

ติดต่อสอบถามเพิ่มเติม

เว็บไซต์ : www.banchan-interchange.com



สำนักสำรวจและออกแบบ กรมทางหลวง
ถนนศรีอยุธยา แขวงทุ่งพญาไท เขตราชเทวี กรุงเทพฯ 10400
โทรศัพท์ : 0-2354-6668 ต่อ 24025
โทรสาร : 0-2354-1043
E-mail : surveydesign.doh@gmail.com
แขวงทางหลวงอุดรธานี 1
เลขที่ 2 หมู่ 2 บ้านหนองหิน ถนนอุดรธานี-หนองบัวลำภู
ตำบลหมากแข้ง อำเภอเมืองอุดรธานี จ.อุดรธานี 41000
โทรศัพท์ : 0-2354-6668-75 ต่อ 42217
โทรสาร : 0-4211-3379
E-mail : udon1highways@gmail.com



บริษัท สแปน จำกัด (สำนักงานใหญ่)
เลขที่ 378 ซอยลาดพร้าว 94 ถนนลาดพร้าว
แขวงพลับพลา เขตวังทองหลาง กรุงเทพมหานคร 10310
ติดต่อ : คุณฐิติกรณ์ อภิบุญสุวรรณ
โทรศัพท์ : 0-2718-7304-06
โทรสาร : 0-2718-7303
E-mail : span_eng@hotmail.com



บริษัท พีริ ดีเวลอปเม้นท์ คอนซัลแตนท์ จำกัด
เลขที่ 16,18 ซอยนวมินทร์ 98 แขวงคันนายาว เขตคันนายาว
กรุงเทพมหานคร 10230
ติดต่อ : คุณสุจิตรา เสนาง (ด้านสิ่งแวดล้อม)
: คุณสุจิตรา ปรีชา (ด้านการมีส่วนร่วมของประชาชน)
โทรศัพท์ : 0-2948-6014-8
โทรสาร : 0-2948-6013
E-mail : pdc_con@yahoo.com



กรมทางหลวง
Department Of Highways

โครงการสำรวจและออกแบบทางแยกต่างระดับ จุดตัดทางหลวงหมายเลข 2 กับทางหลวงหมายเลข 216 (แยกบ้านจั่น)

แนวคิดในการออกแบบทางแยกต่างระดับ

เพื่อให้รูปแบบทางแยกต่างระดับ (Interchange) มีความเหมาะสมกับปริมาณจราจรในทิศทางที่สำคัญสามารถแก้ปัญหาการติดขัดบริเวณแยกบ้านจั่นและการปิดกั้นการตัดข้ามผ่านทางรถไฟบนทางหลวงหมายเลข 2 (กรณีเมื่อมีการก่อสร้างรถไฟทางคู่) ที่ได้ออกแบบให้รางอยู่ระดับดิน (At Grade) ตลอดจนสอดคล้องกับรูปแบบของโครงการรถไฟความเร็วสูง ที่ได้ออกแบบให้เส้นทางยกระดับ (Elevated) เป็นไปตามมาตรฐานของการรถไฟ และไม่ส่งผลกระทบต่อการระบายน้ำของคลองระบายน้ำด้านตะวันออก ตลอดจนระยะความสูงที่ปลอดภัยของอากาศยานที่มีแนวขึ้น - ลง ผ่านบริเวณแยกบ้านจั่น ดังนั้น ที่ปรึกษาจึงได้พิจารณากำหนดรูปแบบเบื้องต้นในการเปรียบเทียบ โดยแบ่งลักษณะการแก้ไขปัญหารถจราจรบริเวณจุดตัดดังกล่าวเป็น 2 ลักษณะคือ

1. ออกแบบให้รถทางตรงเคลื่อนที่โดยอิสระ (Free Flow)
2. ออกแบบแก้ไขปัญหารถจราจรติดขัดของรถเลี้ยวขวาในทิศทางที่สำคัญ ให้เดินทางได้อย่างรวดเร็ว และปลอดภัยมากขึ้น ตลอดจนแก้ปัญหาจุดตัดทางรถไฟ



ข้อจำกัดในการออกแบบทางแยกต่างระดับ

- โครงการรถไฟทางคู่ ที่ได้ออกแบบให้เส้นทางอยู่ระดับดิน (At Grade)
- โครงการรถไฟความเร็วสูง ที่ได้ออกแบบให้เส้นทางยกระดับ (Elevated)
- ผลกระทบต่ออาคารระบายน้ำของคลองระบายน้ำด้านตะวันออก
- ความสูงปลอดภัยของอากาศยานที่มีแนวขึ้น - ลง ผ่านบริเวณแยกบ้านจั่น

เกณฑ์ในการพิจารณารูปแบบทางเลือกของโครงการ

ด้านวิศวกรรมและจราจร (40 คะแนน)

- ลักษณะโค้งทางราบ
- ลักษณะโค้งทางตั้ง
- ความล่าช้าเฉลี่ยของทางแยก
- ระยะทางรวมของระบบที่ใช้ถนนเดินทาง (VKT)
- ระยะเวลารวมของระบบที่ใช้บริการเดินทาง (VHT)
- จำนวนการหยุดเฉลี่ยของรถบริเวณทางแยก (Number of Stop)



ด้านเศรษฐศาสตร์และการลงทุน (30 คะแนน)

- ค่าก่อสร้าง
- ผลตอบแทนทางด้านจราจร
- ค่าบำรุงรักษา

ด้านสิ่งแวดล้อม (30 คะแนน)

- ทรัพยากรดิน
- อากาศ เสียง ความสั่นสะเทือน
- สาธารณูปโภค
- เศรษฐกิจและสังคม
- ด้านสุนทรียภาพ/ทัศนียภาพ

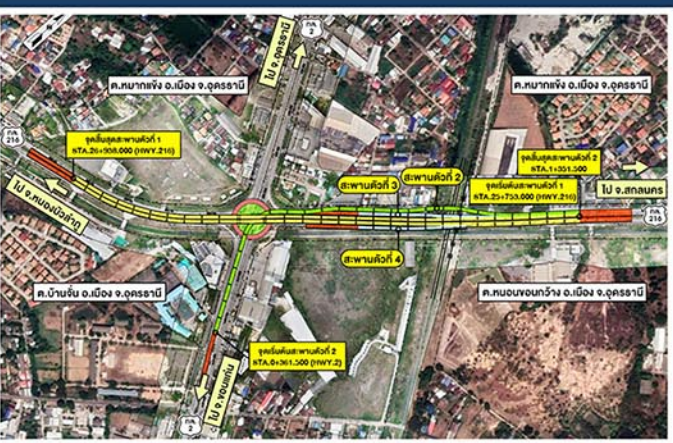
รูปแบบทางแยกต่างระดับจุดตัดทางหลวงหมายเลข 2 กับทางหลวงหมายเลข 216 (แยกบ้านจั่น)



รูปแบบทางเลือกที่ 1 รูปแบบสะพานข้ามแยกบ้านจั่น / ข้ามทางรถไฟ บน ทล.216 และสะพานข้ามแยกบ้านจั่น บน ทล.2 พร้อมจัดการจราจรบริเวณแยกแบบวงเวียน (Roundabout)

รูปแบบสะพานข้ามแยกบ้านจั่น / ข้ามทางรถไฟ (สะพานตัวที่ 1) บนทางหลวงหมายเลข 216 นั้น ออกแบบช่วงที่ข้ามแยกบ้านจั่นระดับความสูงชั้นที่ 3 และบริเวณจุดข้ามผ่านทางรถไฟมีความสูงระดับชั้นที่ 2 สะพานมีขนาด 4-6 ช่องจราจร (2-3 ช่องจราจรต่อทิศทาง) รองรับการเดินทางในทิศทาง หนองบัวลำภู - สกลนคร ในส่วนของสะพานข้ามทางแยกบ้านจั่น (สะพานตัวที่ 2) บนทางหลวงหมายเลข 2 มีความสูงระดับชั้น 2 ขนาด 4 ช่องจราจร (2 ช่องจราจรต่อทิศทาง) รองรับการเดินทางในทิศทาง ขอนแก่น - อุดรธานี และมีสะพานขนาดเล็ก (สะพานตัวที่ 3 และ 4) ให้บริการรถในเขตชุมชนที่ตั้งอยู่ระหว่างแยกบ้านจั่นและจุดตัดทางรถไฟ เป็นสะพานขนาด 1 ช่องจราจร

- ข้อดี** : เป็นรูปแบบที่เน้นให้บริการรถในทิศทางหลัก ที่มีปริมาณจราจรสูงให้เคลื่อนที่ได้อย่างอิสระ และคล่องตัว
- ข้อเสีย** : ค่าก่อสร้างค่อนข้างสูง ผลกระทบต่ออาคารจราจร และชุมชนมาก



รูปแบบทางเลือกที่ 2 รูปแบบสะพานข้ามแยก/ทางรถไฟ บนทล.216และสะพานยกระดับเลี้ยวขวาขอนแก่น - สกลนคร

รูปแบบสะพานข้ามแยกบ้านจั่น / ข้ามทางรถไฟ (สะพานตัวที่ 1) บนทางหลวงหมายเลข 216 นั้น ออกแบบช่วงที่ข้ามแยกบ้านจั่นที่ระดับความสูงชั้นที่ 3 และบริเวณจุดข้ามผ่านทางรถไฟมีความสูงระดับชั้นที่ 2 สะพานมีขนาด 4-6 ช่องจราจร (2-3 ช่องจราจรต่อทิศทาง) รองรับการเดินทางในทิศทาง หนองบัวลำภู - สกลนคร สะพานตัวที่ 2 ออกแบบสะพานยกระดับเลี้ยวขวา รองรับการเดินทางในทิศทาง ขอนแก่น - สกลนคร มีความสูงระดับชั้น 2 ขนาด 2 ช่องจราจร และมีสะพานขนาดเล็ก (สะพานตัวที่ 3 และ 4) ให้บริการรถในเขตชุมชนที่ตั้งอยู่ระหว่างแยกบ้านจั่นและจุดตัดทางรถไฟ เป็นสะพานขนาด 1 ช่องจราจร รถทางตรงในทิศทาง ขอนแก่น - อุดรธานี ใช้ถนนระดับดินผ่านวงเวียน

- ข้อดี** : รถทางตรงทิศทาง ขอนแก่น - อุดรธานี เดินทางบนถนนระดับดินได้ด้วยความเร็วค่อนข้างสม่ำเสมอ และรถเลี้ยวขวา ขอนแก่น - สกลนคร สามารถเดินทางได้อย่างอิสระ
- ข้อเสีย** : ค่าก่อสร้างสูงกว่ารูปแบบทางเลือกที่ 1 และประสิทธิภาพทางแยกด้อยกว่ารูปแบบทางเลือกที่ 1



รูปแบบทางเลือกที่ 3 รูปแบบสะพานข้ามแยกบ้านจั่น สะพานข้ามทางรถไฟ และสะพานยกระดับเลี้ยวขวา ขอนแก่น-สกลนคร

ออกแบบสะพานข้ามแยกบ้านจั่น (สะพานตัวที่ 1) บนทางหลวงหมายเลข 2 ขนาด 4 ช่องจราจร (2 ช่องจราจรต่อทิศทาง) ความสูงระดับชั้นที่ 2 รองรับการเดินทางในทิศทาง ขอนแก่น - อุดรธานี ออกแบบสะพานข้ามทางรถไฟ (สะพานตัวที่ 2) ขนาด 6 ช่องจราจร (3 ช่องจราจรต่อทิศทาง) ความสูงระดับชั้นที่ 2 รองรับการเดินทางในทิศทาง หนองบัวลำภู - สกลนคร และออกแบบสะพานยกระดับแบบเลี้ยวขวา (สะพานตัวที่ 3) ขนาด 2 ช่องจราจร รองรับการเดินทางในทิศทาง ขอนแก่น - สกลนคร

- ข้อดี** : รถทางตรงทิศทาง ขอนแก่น - อุดรธานี เดินทางได้อย่างอิสระ ผลกระทบต่ออาคารจราจรและชุมชนน้อยที่สุด รวมทั้งค่าก่อสร้างน้อยที่สุด
- ข้อเสีย** : ประสิทธิภาพทางแยกด้อยกว่ารูปแบบทางเลือกที่ 1 และเกิดการบดบังทัศนียภาพ

ติดต่อสอบถามเพิ่มเติม

เว็บไซต์ : www.banchan-interchange.com



สำนักสำรวจและออกแบบ กรมทางหลวง
ถนนศรีอยุธยา แขวงทุ่งพญาไท เขตราชเทวี กรุงเทพฯ 10400
โทรศัพท์ : 0-2354-6668 ต่อ 24025
โทรสาร : 0-2354-1043
E-mail : surveydesign.doh@gmail.com
แขวงทางหลวงอุดรธานี 1
เลขที่ 2 หมู่ 2 บ้านหนองหิน ถนนอุดรธานี-หนองบัวลำภู
ตำบลหมากแข้ง อำเภอเมืองอุดรธานี จ.อุดรธานี 41000
โทรศัพท์ : 0-2354-6668-75 ต่อ 42217
โทรสาร : 0-4211-3379
E-mail : udon1highways@gmail.com



บริษัท สแปน จำกัด (สำนักงานใหญ่)
เลขที่ 378 ซอยลาดพร้าว 94 ถนนลาดพร้าว
แขวงพลับพลา เขตวังทองหลาง กรุงเทพมหานคร 10310
ติดต่อ : คุณฐิติกรณ์ อภิณัฐสุวรรณ
โทรศัพท์ : 0-2718-7304-06
โทรสาร : 0-2718-7303
E-mail : span_eng@hotmail.com



บริษัท พีริ ดีเวลอปเม้นท์ คอนซัลแตนท์ จำกัด
เลขที่ 16,18 ซอยนวมินทร์ 98 แขวงคันนายาว เขตคันนายาว
กรุงเทพมหานคร 10230
ติดต่อ : คุณฐิติกรณ์ เสนาดง (ด้านสิ่งแวดล้อม)
: คุณสุภัทรา ปรีชา (ด้านการมีส่วนร่วมของประชาชน)
โทรศัพท์ : 0-2948-6014-8
โทรสาร : 0-2948-6013
E-mail : pdc_con@yahoo.com

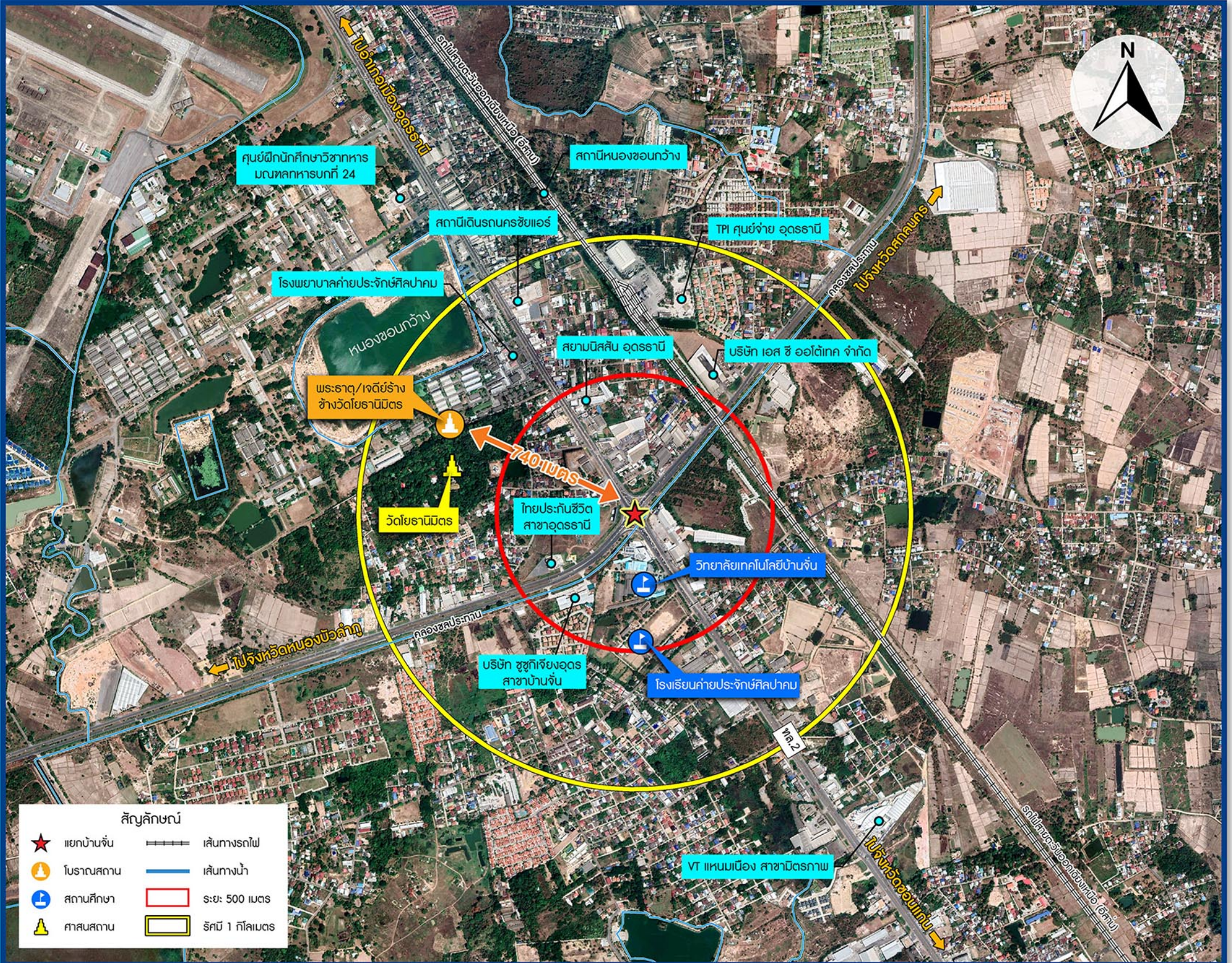


กรมทางหลวง
Department Of Highways

โครงการสำรวจและออกแบบทางแยกต่างระดับ จุดตัดทางหลวงหมายเลข 2 กับทางหลวงหมายเลข 216 (แยกบ้านจั่น)

พื้นที่ศึกษาโครงการ

พื้นที่ศึกษาของโครงการสำรวจและออกแบบทางแยกต่างระดับ จุดตัดทางหลวงหมายเลข 2 กับทางหลวงหมายเลข 216 (แยกบ้านจั่น) ตั้งอยู่บนทางหลวงหมายเลข 2 (เดิม) หรือทางหลวงสายเอเชียหมายเลข 12 อยู่ใน แนวเหนือ-ใต้ บริเวณกิโลเมตรที่ 449+960 กับทางหลวงหมายเลข 216 (ทางเลี่ยงเมืองด้านใต้) อยู่ในแนวตะวันออก-ตะวันตก บริเวณกิโลเมตรที่ 0+000 ครอบคลุมพื้นที่ตำบลหมากแข้ง ตำบลหนองขอนกว้าง และตำบลบ้านจั่น อำเภอเมืองอุดรธานี จังหวัดอุดรธานี



สภาพปัจจุบันของโครงการ

ปัจจุบันบริเวณทางแยกบ้านจั่นมีการจัดการจราจรที่ทางแยกโดยใช้สัญญาณไฟควบคุมการจราจร ดังนี้

- **ทางหลวงหมายเลข 2** มีลักษณะเป็นทางหลวงขนาด 8 ช่องจราจร (4 ช่องจราจรต่อทิศทาง) แบ่งทิศทางการจราจรด้วยเกาะกลางแบบยก (Raised Median) ผิวจราจรเป็นแบบคอนกรีตเสริมเหล็ก เขตทางกว้าง 60 เมตร
- **ทางหลวงหมายเลข 216** มีลักษณะเป็นทางหลวงขนาด 6 ช่องจราจร (3 ช่องจราจรต่อทิศทาง) แบ่งทิศทางการจราจรด้วยเกาะแบบร่องกด (Depress Median) ตามแนวเส้นทาง และจะเพิ่มช่องจราจรบริเวณทางแยกและปรับเกาะกลางเป็นแบบเกาะสี่ (Flush Paint Median) ผิวจราจรเป็นแบบคอนกรีตเสริมเหล็ก เขตทางกว้าง 80 เมตร

อีกทั้ง แยกบ้านจั่นมีลักษณะเป็นทางแยกระดับดินที่ได้เปิดให้บริการมานาน ปัจจุบันปริมาณการจราจรค่อนข้างหนาแน่นตลอดทั้งวัน โดยเฉพาะปริมาณจราจร ในทิศทางจากทิศใต้ (จังหวัดขอนแก่น) ไปยังทิศตะวันออก (จังหวัดสกลนคร/ จังหวัดหนองคาย) ซึ่งค่อนข้างหนาแน่นตลอดทั้งวัน เกิดแถวคอยยาวโดยเฉพาะ อย่างยิ่งในช่วงโมงเร่งด่วน ส่งผลให้เกิดความล่าช้าเฉลี่ยของทางแยกค่อนข้างสูง

ข้อจำกัดด้านสิ่งแวดล้อม

(โครงการซึ่งต้องจัดทำรายงานการประเมินผลกระทบสิ่งแวดล้อม)

แหล่งประวัติศาสตร์ โบราณสถาน และโบราณคดี โครงการ

ผลการตรวจสอบข้อมูลเบื้องต้นด้านโบราณสถานและโบราณคดีจากฐานข้อมูลภูมิศาสตร์ของกรมศิลปากร พบว่า พื้นที่ศึกษาโครงการมีแหล่งโบราณสถาน จำนวน 1 แห่ง ได้แก่ พระธาตุ/เจดีย์ร้างซ่างวัดโยธานิมิตร์ (ยังไม่ขึ้นทะเบียน) โดยมีระยะห่างจากศูนย์กลางตำแหน่งการก่อสร้างประมาณ 740 เมตร เป็นแหล่งโบราณสถานที่มีสถาปัตยกรรมในรูปแบบศิลปกรรมท้องถิ่น ซึ่งได้รับอิทธิพลศิลปกรรมแบบล้านช้าง



ติดต่อสอบถามเพิ่มเติม

สำนักสำรวจและออกแบบ กรมทางหลวง
ถนนศรีอยุธยา แขวงทุ่งพญาไท เขตราชเทวี กรุงเทพฯ 10400
โทรศัพท์ : 0-2354-6668 ต่อ 24025
โทรสาร : 0-2354-1043
E-mail : surveydesign.doh@gmail.com
แขวงทางหลวงอุดรธานี 1
เลขที่ 2 หมู่ 2 บ้านหนองหิน ถนนอุดรธานี-หนองบัวลำภู
ตำบลหมากแข้ง อำเภอเมืองอุดรธานี จ.อุดรธานี 41000
โทรศัพท์ : 0-2354-6668-75 ต่อ 42217
โทรสาร : 0-4211-3379
E-mail : udon1highways@gmail.com



บริษัท สแปน จำกัด (สำนักงานใหญ่)
เลขที่ 378 ซอยลาดพร้าว 94 ถนนลาดพร้าว
แขวงพลับพลา เขตวังทองหลาง กรุงเทพมหานคร 10310
ติดต่อ : คุณฉวีภรณ์ อภิบุญสุวรรณ
โทรศัพท์ : 0-2718-7304-06
โทรสาร : 0-2718-7303
E-mail : span_eng@hotmail.com



บริษัท พีรี ดีเวลลอปเม้นท์ คอนซัลแตนท์ จำกัด
เลขที่ 16,18 ซอยนวมินทร์ 98 แขวงคันนายาว เขตคันนายาว
กรุงเทพมหานคร 10230
ติดต่อ : คุณรุจิภาณี เสนาดง (ด้านสิ่งแวดล้อม)
: คุณสุภัตรา ปรีชา (ด้านการมีส่วนร่วมของประชาชน)
โทรศัพท์ : 0-2948-6014-8
โทรสาร : 0-2948-6013
E-mail : pdc_con@yahoo.com

เว็บไซต์ : www.banchan-interchange.com

